

# БЫСТРОЕ РУКОВОДСТВО Deeper START

## Зарядка и соединение

### Соединение со смартфоном или планшетом

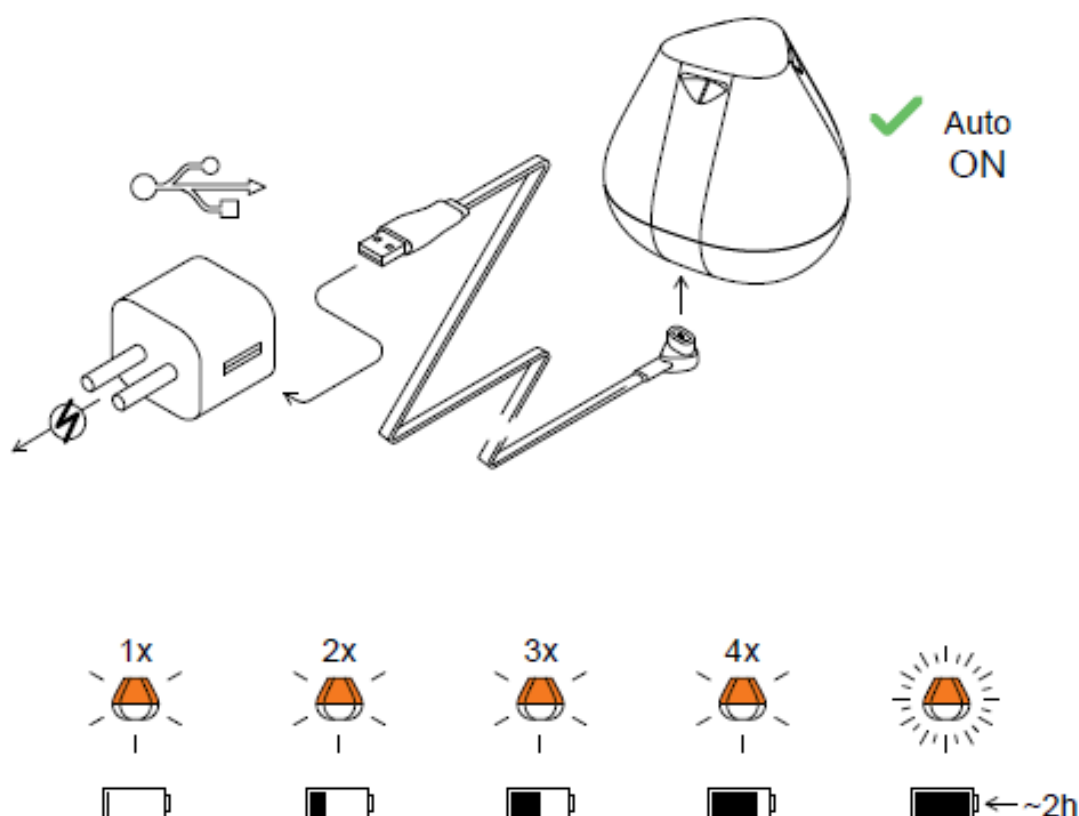
### Привязка к леске и подключение к устройству

### Заброс и сканирование

## Зарядка и соединение

С помощью прилагаемого кабеля подключите эхолот Deeper к источнику питания с разъемом USB. Используйте для зарядки стандартное зарядное устройство для смартфона или планшета, либо подсоедините кабель к USB-разъему ПК или другого устройства. Deeper START автоматически включается при подключении к источнику питания. Мигающий оранжевый индикатор показывает, что выполняется зарядка батареи эхолота. Определить состояние заряда можно по количеству миганий.

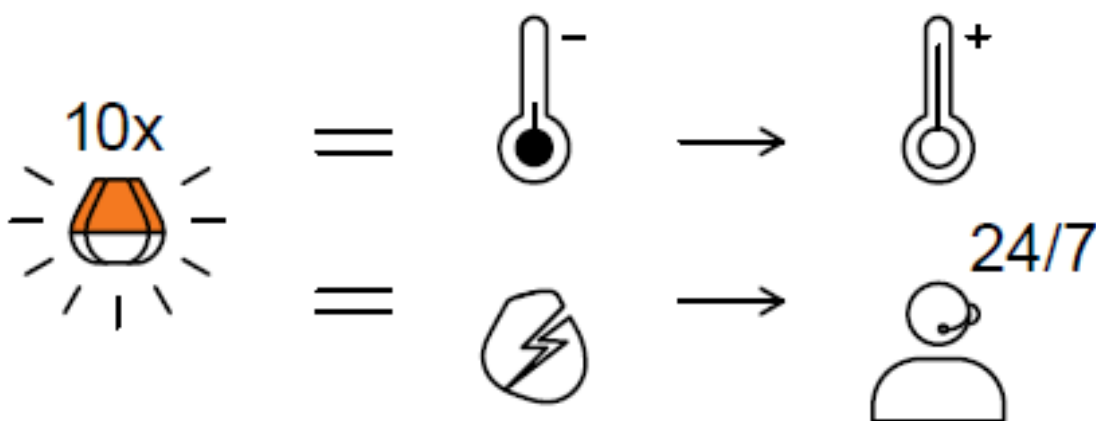
- Одно мигание означает, что батарея практически разряжена, но зарядка началась;
- Два мигания означает, что батарея заряжена на 25%
- Три мигания означает, что батарея заряжена на 50%
- Четыре мигания означает, что батарея заряжена на 75%
- Если индикатор не мигает – батарея полностью заряжена.



Если индикатор часто мигает без остановки – возникла проблема с подзарядкой. Если это произошло, пожалуйста совершите эти два действия.

1. Проверьте температуру. Если она 0°C или ниже, пожалуйста попробуйте зарядить свой Deeper Start в условиях комнатной температуры.

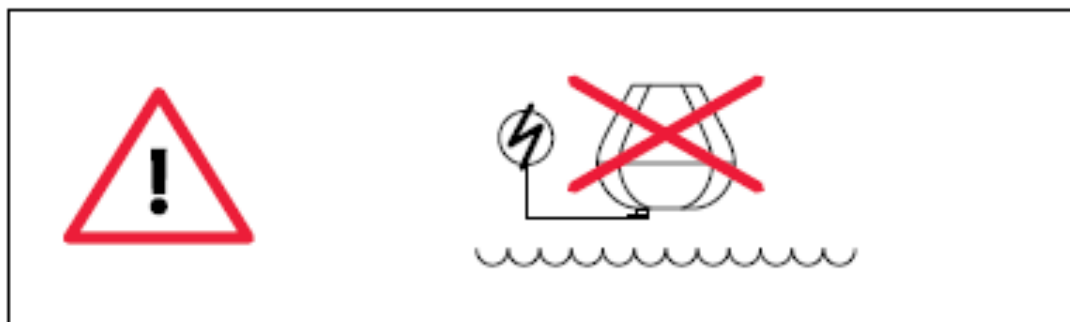
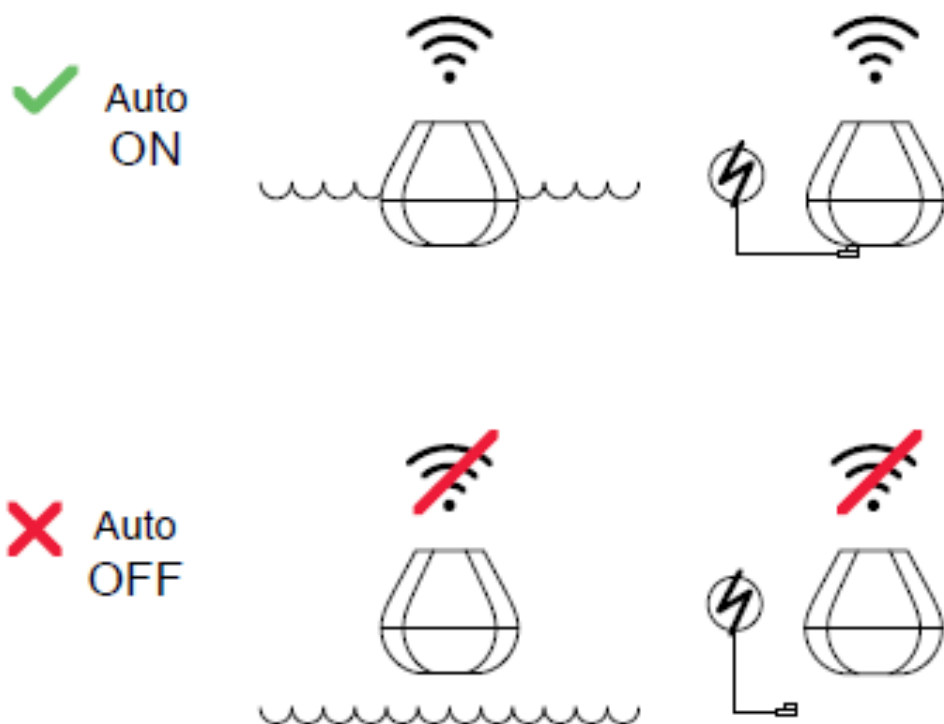
2. Если это не помогло, пожалуйста обратитесь в нашу [техподдержку](#).



## Соединение со смартфоном или планшетом

На Deeper START нет кнопки питания: эхолот автоматически включается, когда попадает в воду, и при подключении к источнику питания. Он отключается для экономии заряда батареи, если его вынуть из воды или отключить от источника питания.

ⓘ **Не кладите Deeper в воду, когда к нему подсоединен кабель питания! Это может вызвать повреждение устройства, которое не покрывается гарантией.**

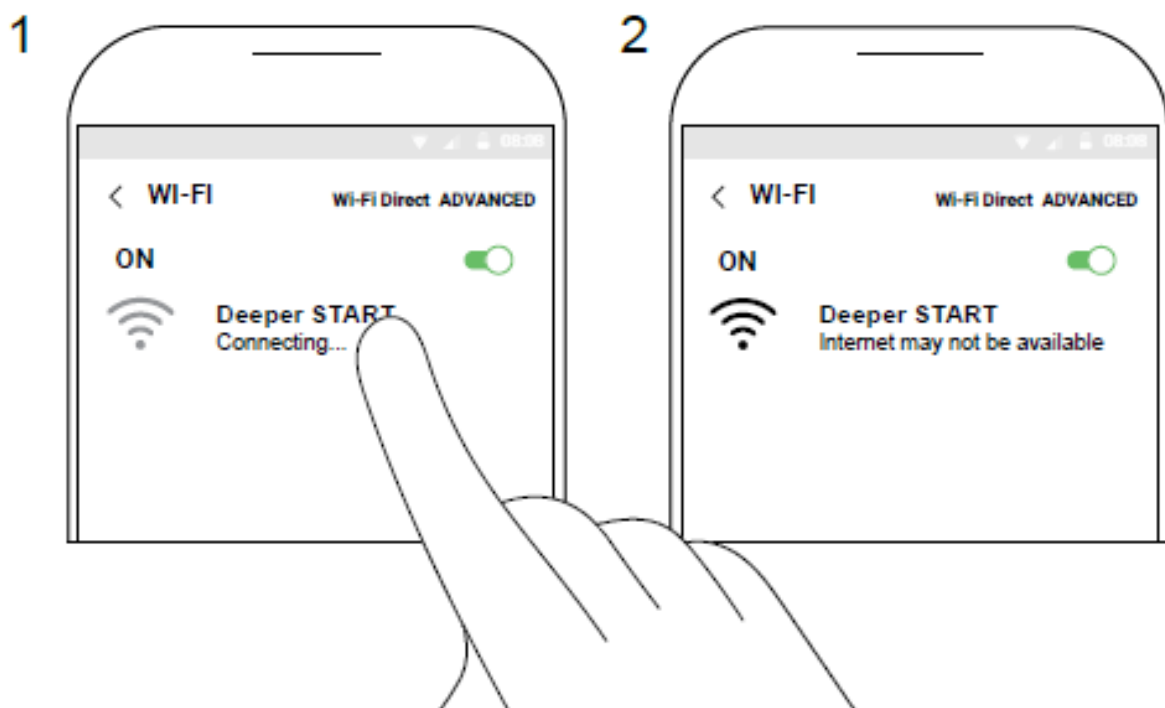


## Связь Deeper START с мобильным устройством с Android

Если вы пользуетесь смартфоном или планшетом с Android, выполните следующие действия:

- убедитесь, что эхолот включен (подключен к источнику питания или находится в воде);
- откройте «**Настройки**» своего мобильного телефона и включите «**Подключение Wi-Fi**»;
- найдите свой Deeper START в списке доступных сетей Wi-Fi и выберите его.

Теперь Deeper START подключен к вашему мобильному устройству – на его экране может отображаться надпись о **недоступности Интернета**. Не волнуйтесь, так и должно быть. Это означает, что ваше мобильное устройство сейчас подключено через Wi-Fi-соединение к Deeper START, а не к Интернету



## Связь Deeper START с iPhone или iPad

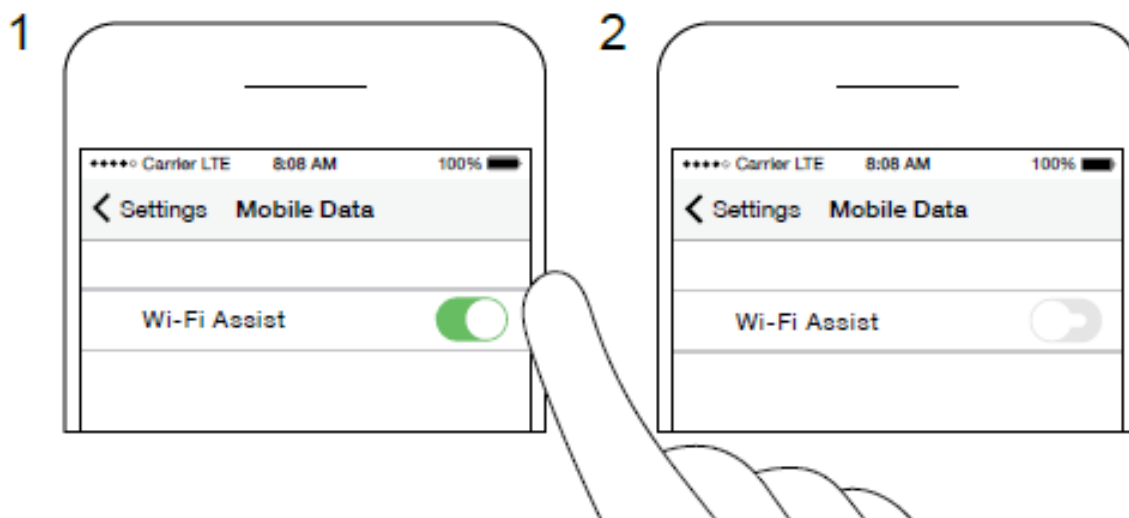
Если вы пользуетесь iPhone или iPad, выполните следующие действия:

- убедитесь, что эхолот включен (подключен к источнику питания или находится в воде);
- откройте «Параметры» своего устройства, выберите пункт «Сотовые данные» и убедитесь, что функция «Помощь Wi-Fi» отключена. Это важно, поскольку если эта функция активна, подключение к Deeper START может быть нестабильным;
- откройте «Параметры» своего устройства и включите Wi-Fi;
- найдите свой Deeper START в списке доступных сетей Wi-Fi и выберите его.

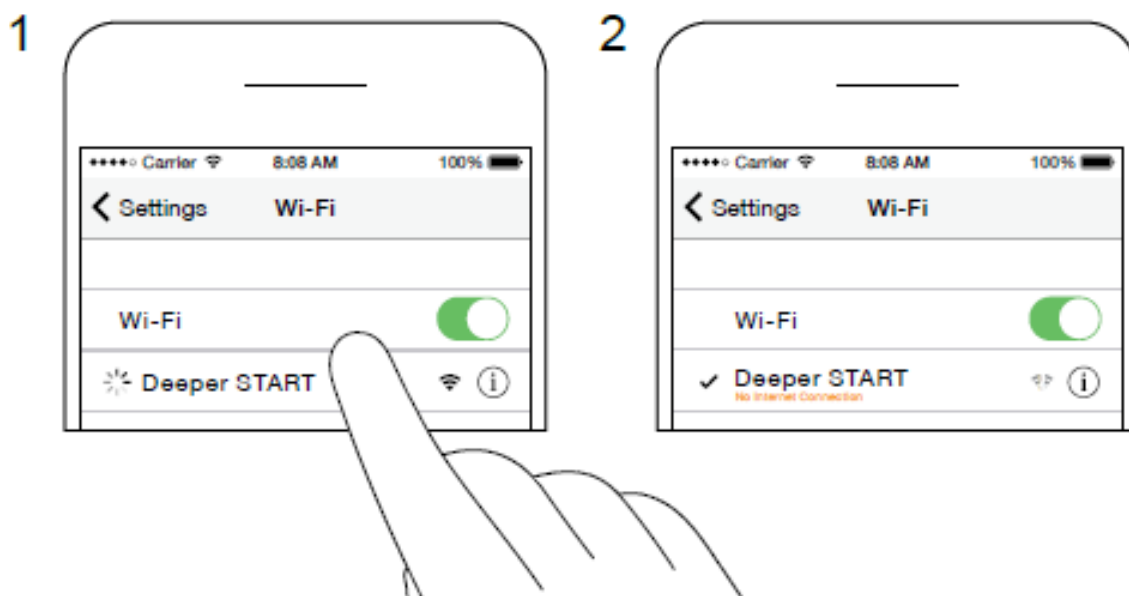
Теперь Deeper START подключен к вашему iPhone или iPad – на его экране может отображаться надпись об **отсутствии Интернет-подключения**. Не волнуйтесь, так и должно быть. Это означает, что ваше мобильное устройство сейчас подключено через Wi-Fi-соединение к Deeper START, а не к Интернету.



## Settings → Mobile Data



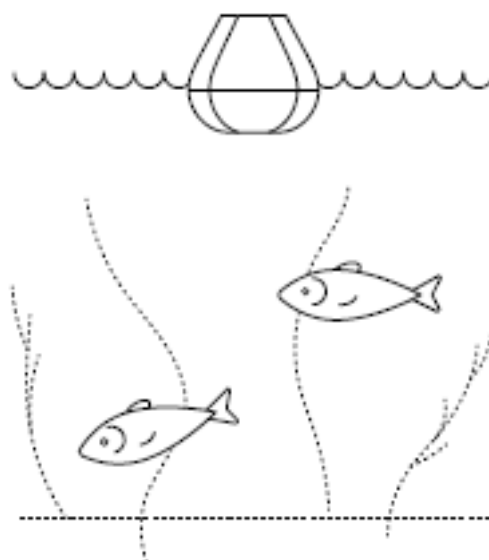
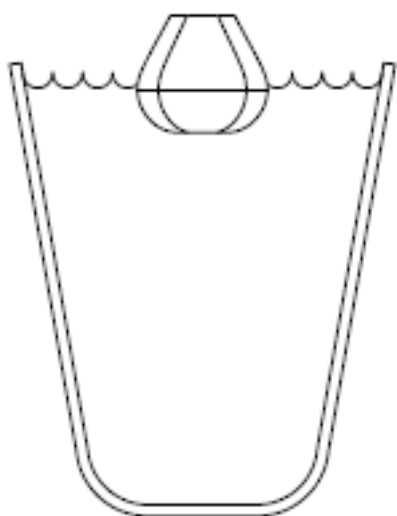
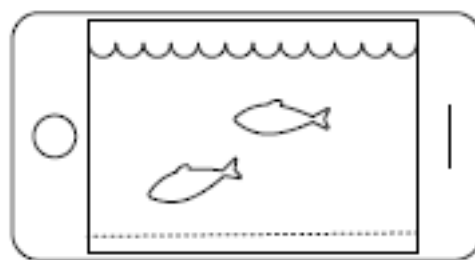
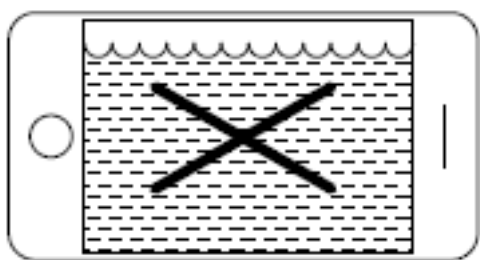
## Settings → Wi-Fi



### **Эхолот может не показать наличие рыбы при домашних испытаниях!**

Вы можете дома поместить Deeper START в аквариум, кружку, ведро, ванну или другую емкость, включить его и связать с мобильным устройством. Но, скорее всего, эхолот не сможет отсканировать данные, и вы увидите пустой экран или сообщение о том, что **глубина слишком маленькая или слишком большая**.

Не волнуйтесь, так и должно быть. Deeper START – очень чувствительный эхолот для сканирования данных в широких открытых водоемах (реках, озерах, морях). В маленьких, закрытых или мелких водоемах эхолот пытается выполнить сканирование, но получает слишком много отраженных от стенок и дна емкости сигналов и не может сформировать точную картину. Испытайте эхолот в настоящем водоеме, чтобы увидеть результат!



## Привязка к леске и подключение к устройству

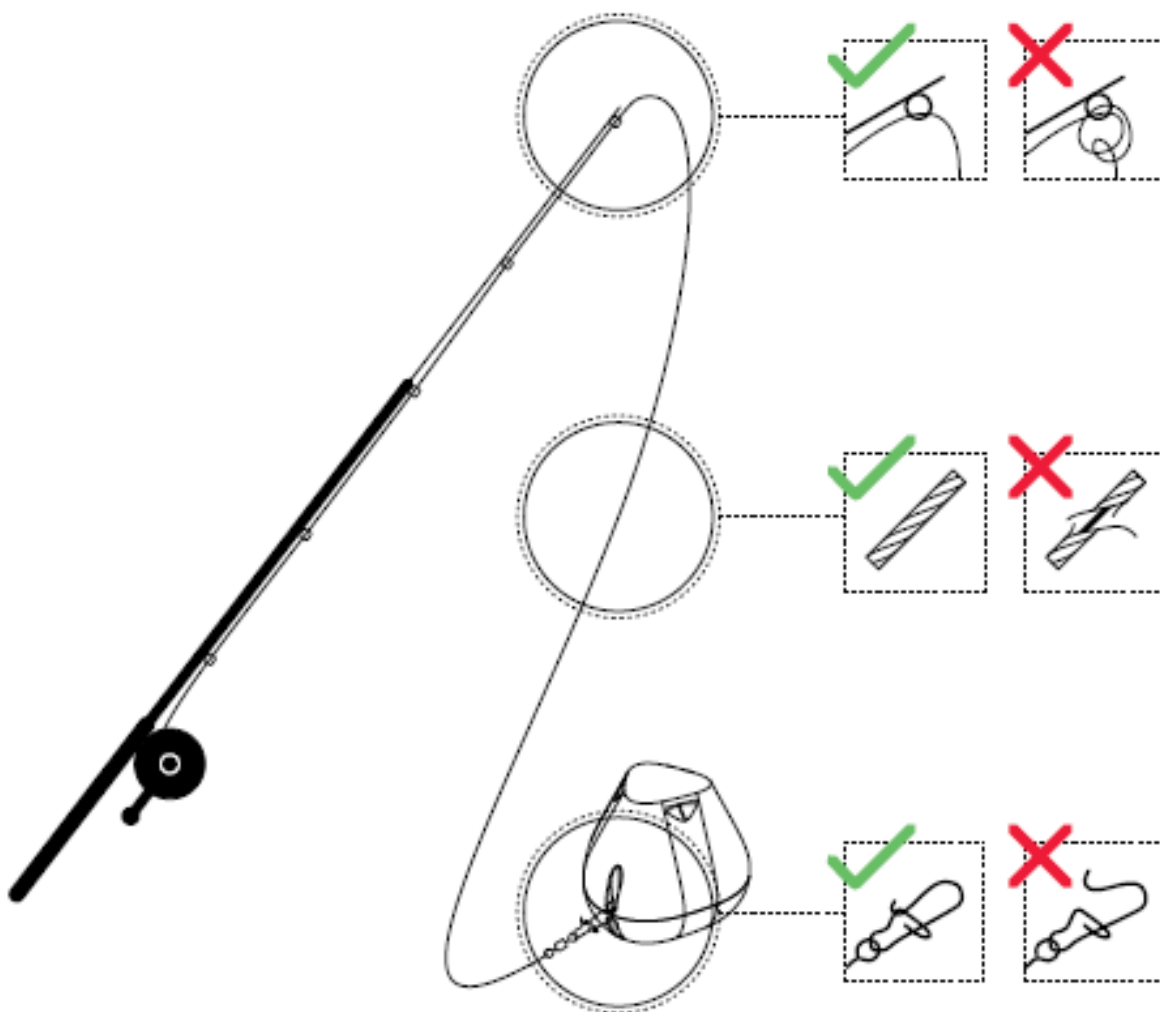
### Аккуратное и надежное крепление Deeper START

Перед тем, как забросить эхолот в воду, проверьте правильность его крепления к леске и удочке. Каждый раз, прикрепляя Deeper START, обращайтесь внимание на следующее:

1. правильное прохождение лески через верхнее (самое маленькое) пропускное кольцо на конце удочки – если леска имеет петли или узлы, она может порваться при забрасывании эхолота и вы можете его потерять;

2. леска должна быть качественной и не изношенной;

3. поворотный зажим должен быть полностью и правильно зажат. Это важно, поскольку при слабом или неправильном зажатии вы можете потерять эхолот.



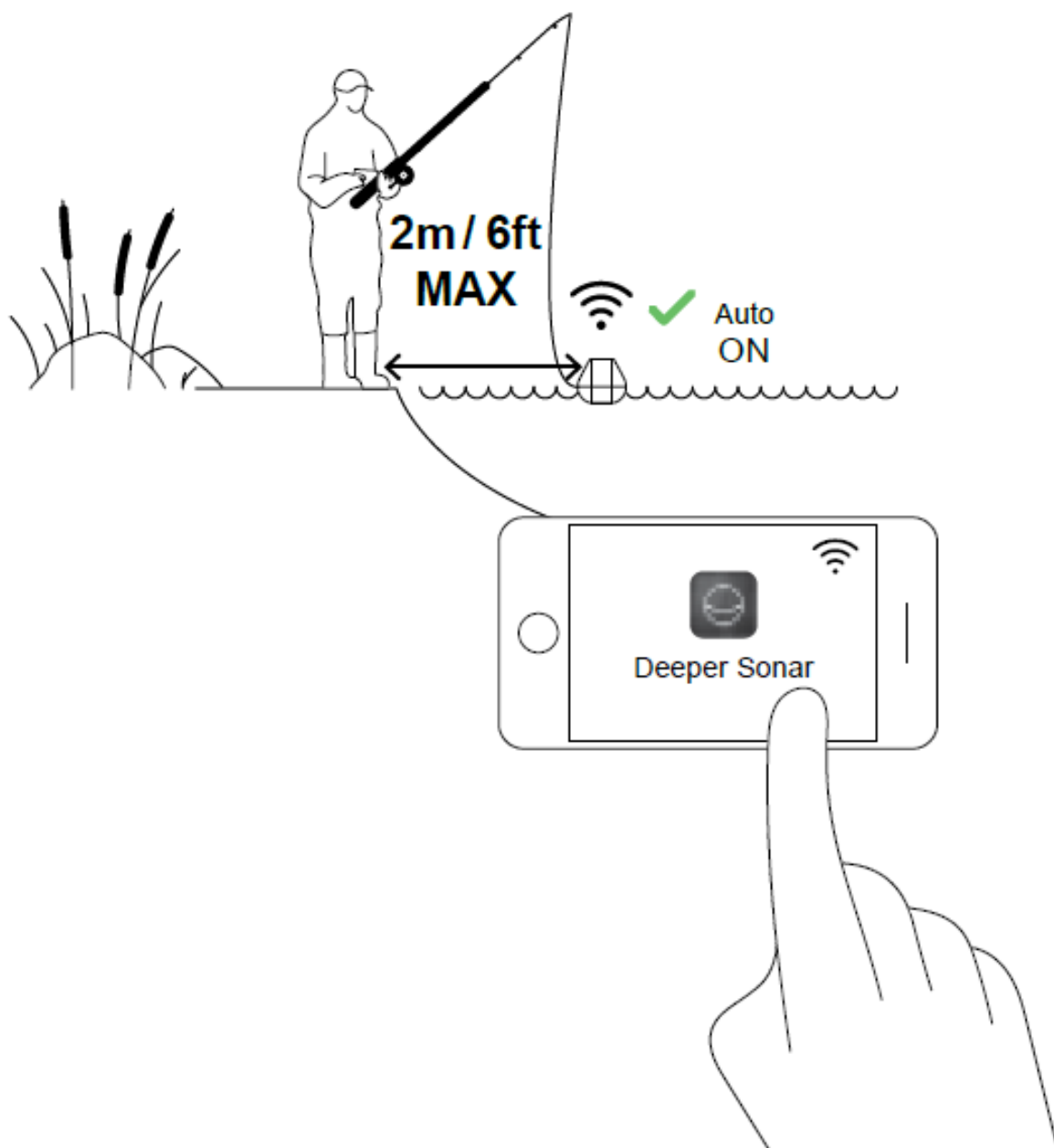
## Включение Deeper для сканирования

Откройте приложение Deeper на своем смартфоне или планшете, поместите эхолот в воду недалеко от себя (на расстоянии не больше 2 м). Deeper START автоматически включится и подключится к вашему мобильному устройству.

❶ Если Deeper START находится в воде, но не подключается к вашему мобильному устройству (в приложении Deeper в нижней части экрана отображается сообщение о том, что **Deeper не подключен**), выполните следующие действия:

1. Откройте **настройки** своего мобильного устройства и убедитесь, что функция Wi-Fi включена;
2. Убедитесь, что батарея Deeper START заряжена. Если вы в поездке, подключите эхолот к автомобильному или автономному зарядному устройству и проверьте цвет индикатора. Если батарея разряжена, зарядите ее;
3. Проверьте температуру окружающей среды. Рабочий диапазон Deeper START находится в пределах от 0°C до 40°C. Имейте в виду, что температуры воздуха и воды могут отличаться, и температура воды в данном случае играет решающую роль;

4. Убедитесь, что используете совместимое мобильное устройство и последнюю версию приложения.
5. Если эхолот все равно не подключается, обратитесь в нашу [службу поддержки](#).



## Заброс и сканирование

Заброс и сканирование Забросьте Deeper START в место, которое хотите сканировать, и подтяните его обратно. По мере подтягивания наблюдайте за подводными сканами, отображаемыми на экране вашего смартфона или планшета.

① Во время сканирования и подтягивания Deeper START размещайте свой смартфон или планшет в месте без помех для получения им сигнала от эхолота. Если



смартфон/планшет будет лежать на земле или у вас в кармане, подключение может быть нестабильным. Мы рекомендуем использовать крепление [смартфона к удочке](#).

